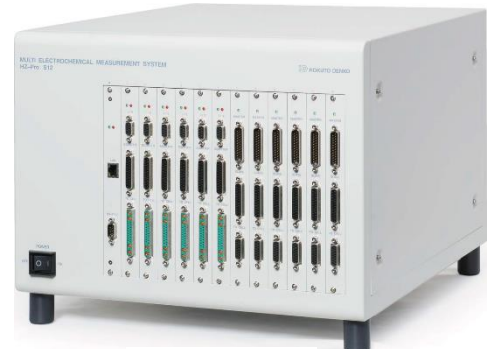


# マルチ電気化学計測システム HZ-Pro



HZ-Pro S4



HZ-Pro S12

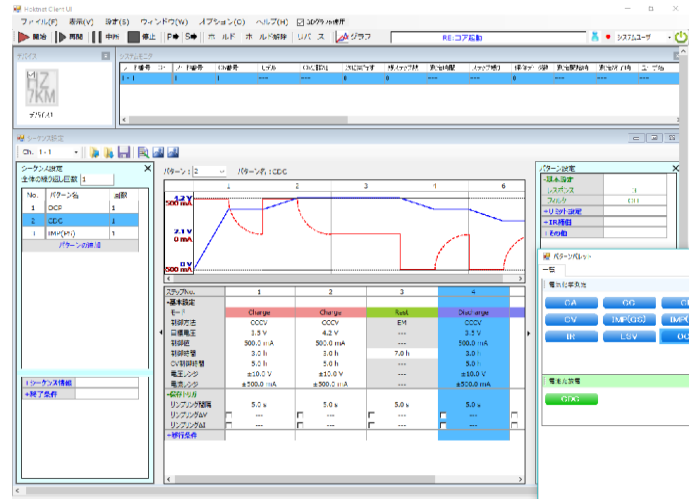
## ハードウェア 特長

- モジュール式，最大 12ch まで増設可能
- オプションブースターボード 10V/5A
- ブースターボード挿入枚数に応じて出力電流の増幅が可能
- 作用極，参照極，対極各電極間の電位を同時測定
- 作用極，参照極，対極インピーダンスも同時測定
- マルチユーザー対応で 1 ユニットに複数 PC が同時アクセス可能（要 Hub 接続）

## ソフトウェア 特長

マルチチャンネル向けにソフトウェアをリニューアル

- 自由度の高いウィンドウレイアウト
- 操作性の高いユーザーインターフェイス
- 測定法を自由に並べ替え可能
- マルチユーザー向け管理機能搭載
- シングルチャンネル向け画面も搭載
- 設定イメージをグラフで表示
- 解析機能順次拡充予定
- 日本語—英語表示変換機能



チャンネル： 4ch タイプ(S4), 12ch タイプ(S12)	電位検出確度： 設定値の±0.03%±1mV
最大出力： ±12V/±500mA(ブースターなしの場合)	電流検出確度： 各電流レンジでは以下になります
検出電圧レンジ： ±10V/±2.5V, AUTO	500mA~5μA：設定値の±0.03%±レンジの 0.08%
検出電流レンジ： ±500mA~±50nA, AUTO	500nA：設定値の±0.03%±レンジの 0.1%
FRA： 10μHz~1MHz	50nA：設定値の±0.03%±レンジの 0.16%
外形寸法(mm)： W256 x H350 x D500 (4ch)、W440 x H350 x D500 (12ch)	

- 詳細は下記にお問い合わせください。

## HD 北斗電工株式会社

本社・東京営業所 〒152-0003 東京都目黒区碑文谷 4-22-13

TEL.(03) 3716-3235 FAX.(03) 3793-8787

大阪営業所 〒660-0805 兵庫県尼崎市西長洲町 1-1-1

TEL.(06) 4868-8110 FAX.(06) 4868-8113

厚木工場 〒243-0801 神奈川県厚木市上依知字上の原 3028

TEL.(046) 285-1014 FAX.(046) 286-3357

E-mail (東京) honsha@hokuto-denko.co.jp (大阪) osaka@hokuto-denko.co.jp

HOME PAGE <https://www.meidensha.co.jp/hkt/>