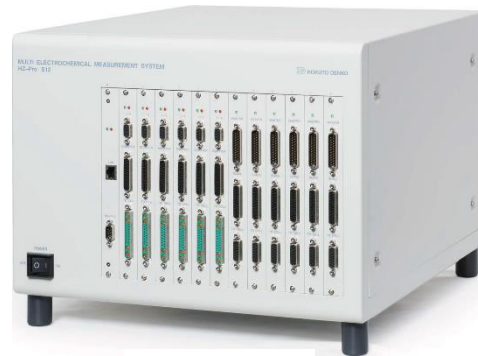


# マルチ電気化学計測システム

# HZ-Pro



HZ-Pro S4



HZ-Pro S12

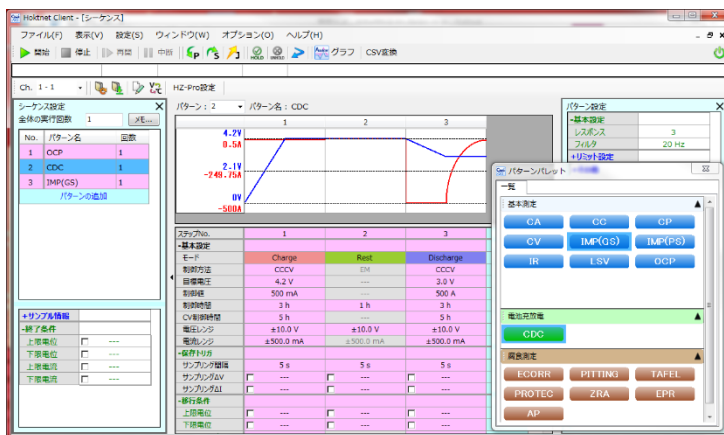
## ハードウェア 特長

- モジュール式, 4ch または 12ch の機種から選択可能
- オプションブースターボード 10V/5A 同時リリース
- ブースターボード挿入枚数に応じて出力電流の増幅が可能
- 作用極, 参照極, 対極各電極間の電位を同時測定可能
- 各電極間のインピーダンスも同時測定可能
- マルチユーザー対応で 1 ユニットに複数 PC が同時アクセス可能 (要 Hub 接続)

## ソフトウェア 特長

マルチチャンネル向けにソフトウェアをリニューアル

- 自由度の高いウィンドウレイアウト
- 操作性の高いユーザーインターフェイス
- 測定法を自由に並べ替え可能
- マルチユーザー向け管理機能搭載
- シングルチャンネル向け画面も搭載
- 設定イメージをグラフで表示
- 解析機能順次拡充予定



チャンネル: 4ch タイプ(S4), 12ch タイプ(S12)	電位検出精度: 設定値の $\pm 0.03\% \pm 1\text{mV}$
最大出力: $\pm 12\text{V} / \pm 500\text{mA}$ (ブースターなしの場合)	電流検出精度: 各電流レンジでは以下になります
検出電圧レンジ: $\pm 10\text{V} / \pm 2.5\text{V}$ , AUTO	500mA $\sim$ 5 $\mu\text{A}$ : 設定値の $\pm 0.03\% \pm$ レンジの 0.08%
検出電流レンジ: $\pm 500\text{mA} \sim \pm 50\text{nA}$ , AUTO	500nA: 設定値の $\pm 0.03\% \pm$ レンジの 0.1%
FRA: 10 $\mu\text{Hz} \sim 1\text{MHz}$	50nA: 設定値の $\pm 0.03\% \pm$ レンジの 0.16%
外形寸法(mm): W256 x H350 x D500 (4ch)、W440 x H350 x D500 (12ch)	

● 詳細は下記にお問い合わせください。

## HD 北斗電工株式会社

本社・東京営業所 〒152-0003 東京都目黒区碑文谷4-22-13  
TEL. (03) 3716-3235 FAX. (03) 3793-8787

大阪営業所 〒660-0805 兵庫県尼崎市西長洲町1-1-1  
TEL. (06) 4868-8110 FAX. (06) 4868-8113

厚木工場 〒243-0801 神奈川県厚木市上依知上の原3028  
TEL. (046) 285-1014 FAX. (046) 286-3357

E-mail (東京) honsha@hokuto-denko.co.jp (大阪) osaka@hokuto-denko.co.jp

HOME PAGE <http://www.meidensha.co.jp/hkt>

### ● 職員募集

● 職種: 技術系 (セールスエンジニア)

勤務地: 東京/大阪

応募: メール又は電話でご連絡下さい。