

# 手研磨の技を 自動化できます

自動低負荷試料作製システム

IS-POLISHER  
ISPP-3000

※顕微鏡・カメラセットは  
オプションです



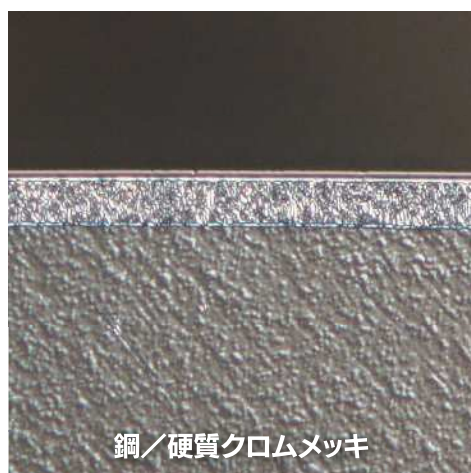
銅/Sn,Agメッキ



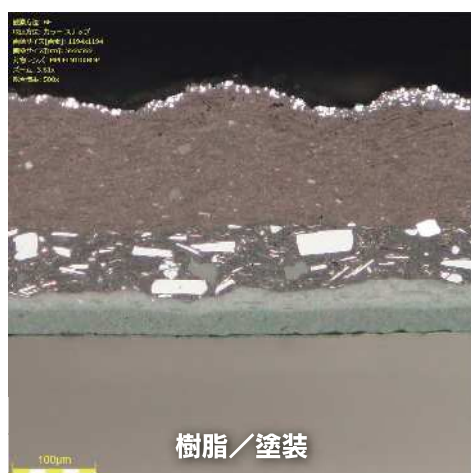
ステンレス/Niメッキ



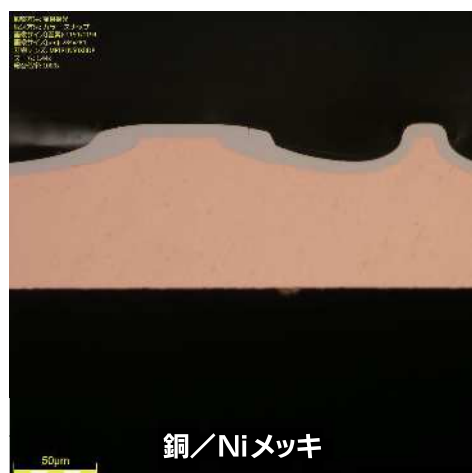
鉄/Znメッキ



鋼/硬質クロムメッキ



樹脂/塗装



銅/Niメッキ

## IS-POLISHERは 試料に過度な負荷を与えません

- ◆手研磨をやめられます
- ◆技術継承の時間を短縮できます
- ◆斜め研磨の角度補正が容易に行えます
- ◆人による仕上がりの差をなくせます
- ◆軟らかい金属の歪みを抑えます
- ◆包埋しなくても研磨ができます
- ◆削り量を1µm単位で設定できます
- ◆研磨による剥がれを抑えます



株式会社 池上精機

〒223-0057

横浜市港北区新羽町 543-1-2F

資料請求・お問合せは

045-717-5136

URL : [ikegamiseiki.com](http://ikegamiseiki.com)

Email : [sales@ikegamiseiki.com](mailto:sales@ikegamiseiki.com)

